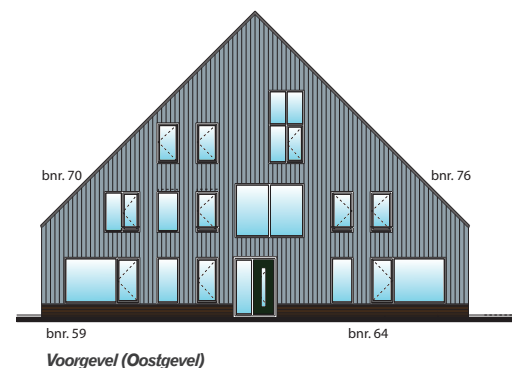
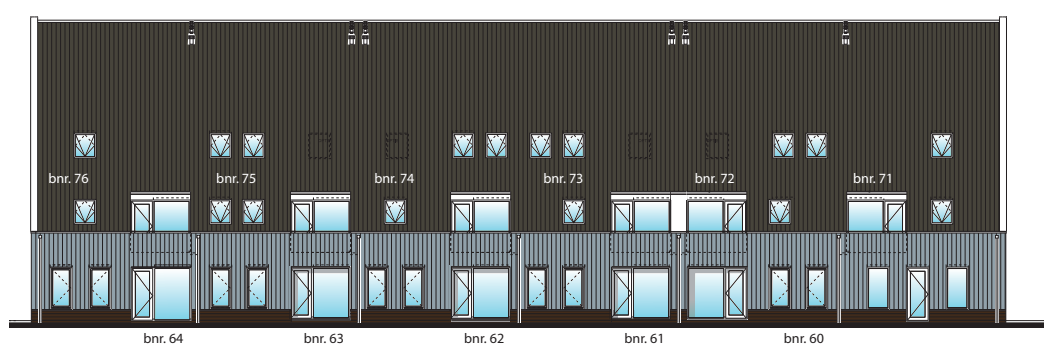


Linkerzijgevel (Zuidgevel)



Voorgevel (Oostgevel)



Rechterzijgevel (Noordgevel)



Achtergevel (Westgevel)

## Kies zelf wat voor u het meest aantrekkelijk is!

U kunt kiezen uit verschillende typen. Wilt u geen trappen lopen, dan zijn de appartementen op de begane grond heel geschikt. Die bestaan allemaal uit één woonlaag terwijl de woningen op de eerste verdieping twee woonlagen hebben. Eigenlijk zouden we hier beter kunnen spreken van een moderne variant op de 'maisonnette'. In het gebouw liggen de woningen aan weerszijden van een gang en zijn er onderling kleine verschillen. Zo is de indeling van de appartementen overal gespiegeld en zijn enkele kopwoningen net even anders van vorm en afmeting dan de tussenliggende appartementen.

## Appartementen begane grond

Heerlijk lichte woningen zijn het, en allemaal standaard voorzien van alle gemakken. De woonkamer met open keuken is royaal, net zoals de slaapkamer. Er is een ruime hal met toilet, een grote moderne badkamer met douche (ligbad is optioneel) en er is een ruime inpandige berging.

De voorzijde heeft een ruime beglazing, waardoor de appartementen lekker licht zijn. En de meeste kopwoningen zijn met raampartijen aan drie

kanten extreem licht en zonnig te noemen. Prachtig vertoeven is het hier, zeker als u gelijkvloers, comfortabel en landelijk wilt wonen!

## Appartementen eerste/tweede verdieping

Deze opvallende appartementen bestaan uit twee woonlagen en beschikken standaard over alle gemakken. Op de eerste woonlaag strekt zich een riante woonkamer met open keuken over bijna de hele verdieping uit en is er een grote hal met toilet en kastruimte. Op de bovenste woonlaag hebben de tussenwoningen één royale slaapkamer en de kopwoningen twee. Alle woningen beschikken over een fraaie moderne badkamer met douche (een ligbad behoort tot de mogelijkheden) en een aparte inpandige berging. Deze appartementen hebben op beide woonlagen schuine wanden met veel ramen en dakkapellen, waardoor ze toch heel licht zijn. Een extra dakkapel bij de badkamer is optioneel. Ideale woningen, vooral als u een liefhebber van modern en een tikje nostalgisch wonen bent.

# Plattegronden Appartementen

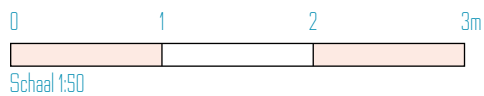
Bouwnr. 54

En gespiegeld bouwnr. 59

54	
59	



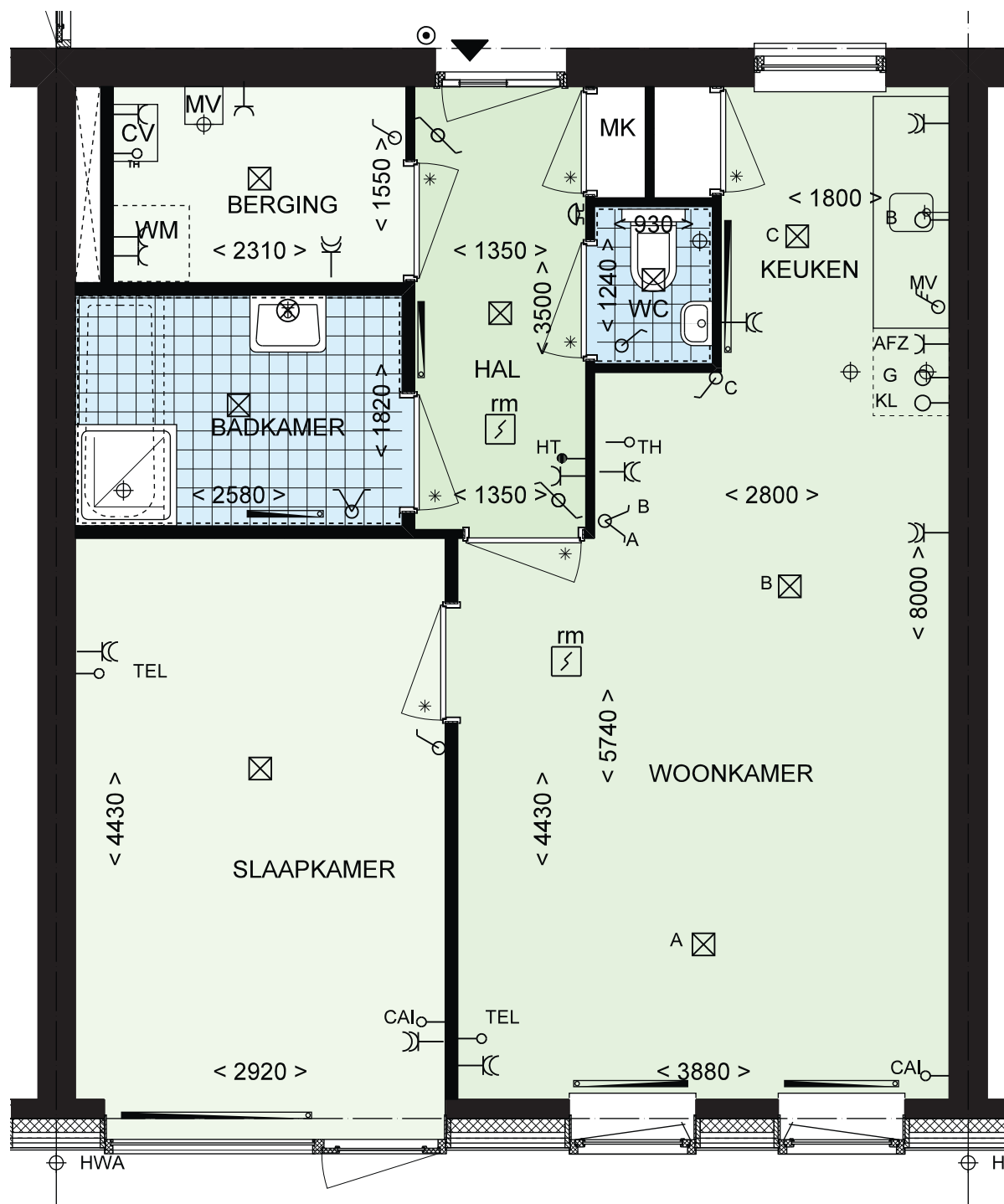
Gevelfragment bouwnr. 59



Begane grond

# Plattegronden Appartementen

Bouwnr. 57



57	

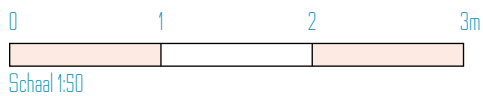
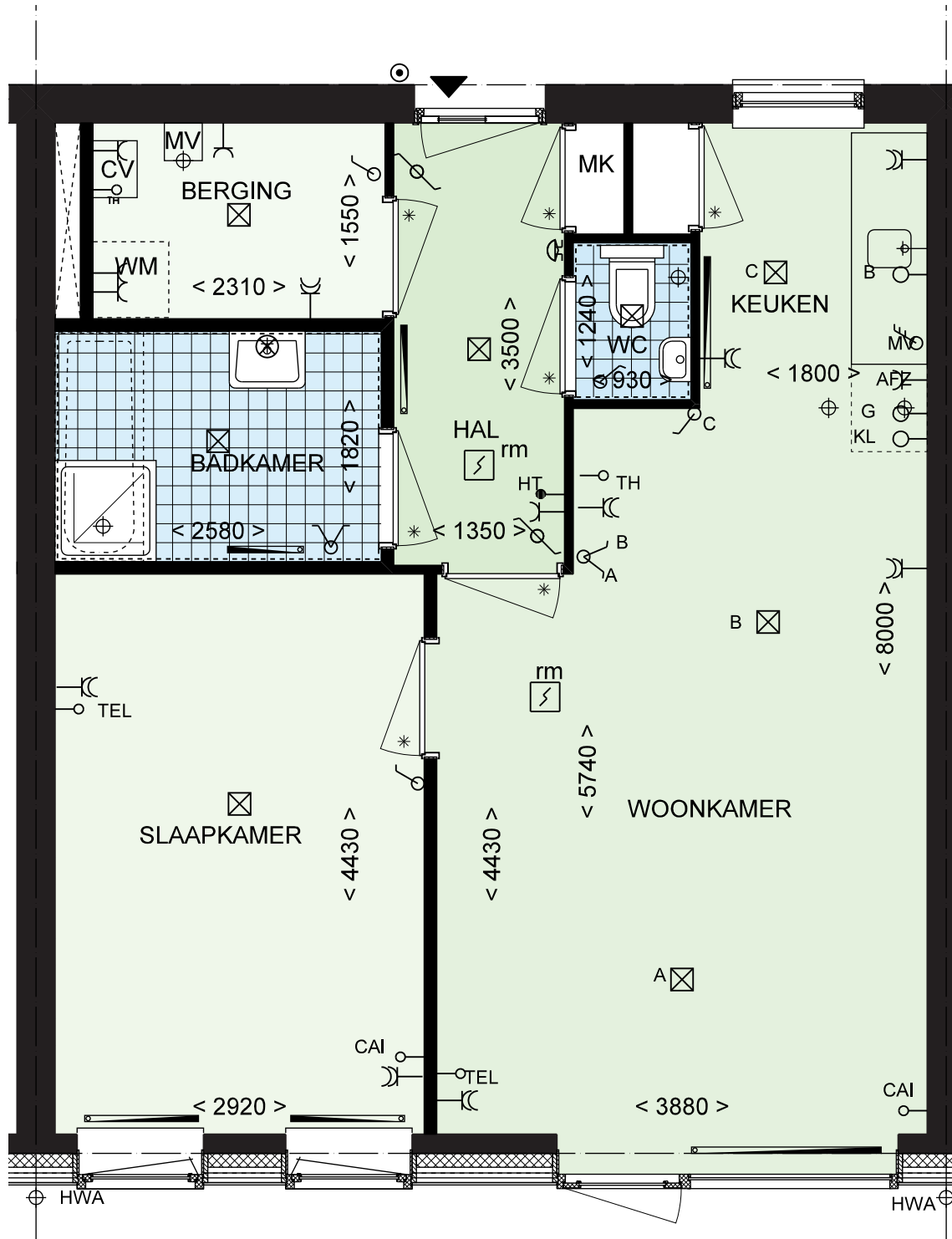
# Plattegronden Appartementen

Bouwnr. 55

En gespiegeld bouwnr. 56 en 58

55	
56	
58	

ZUIDEINDE



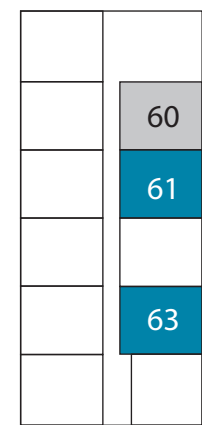
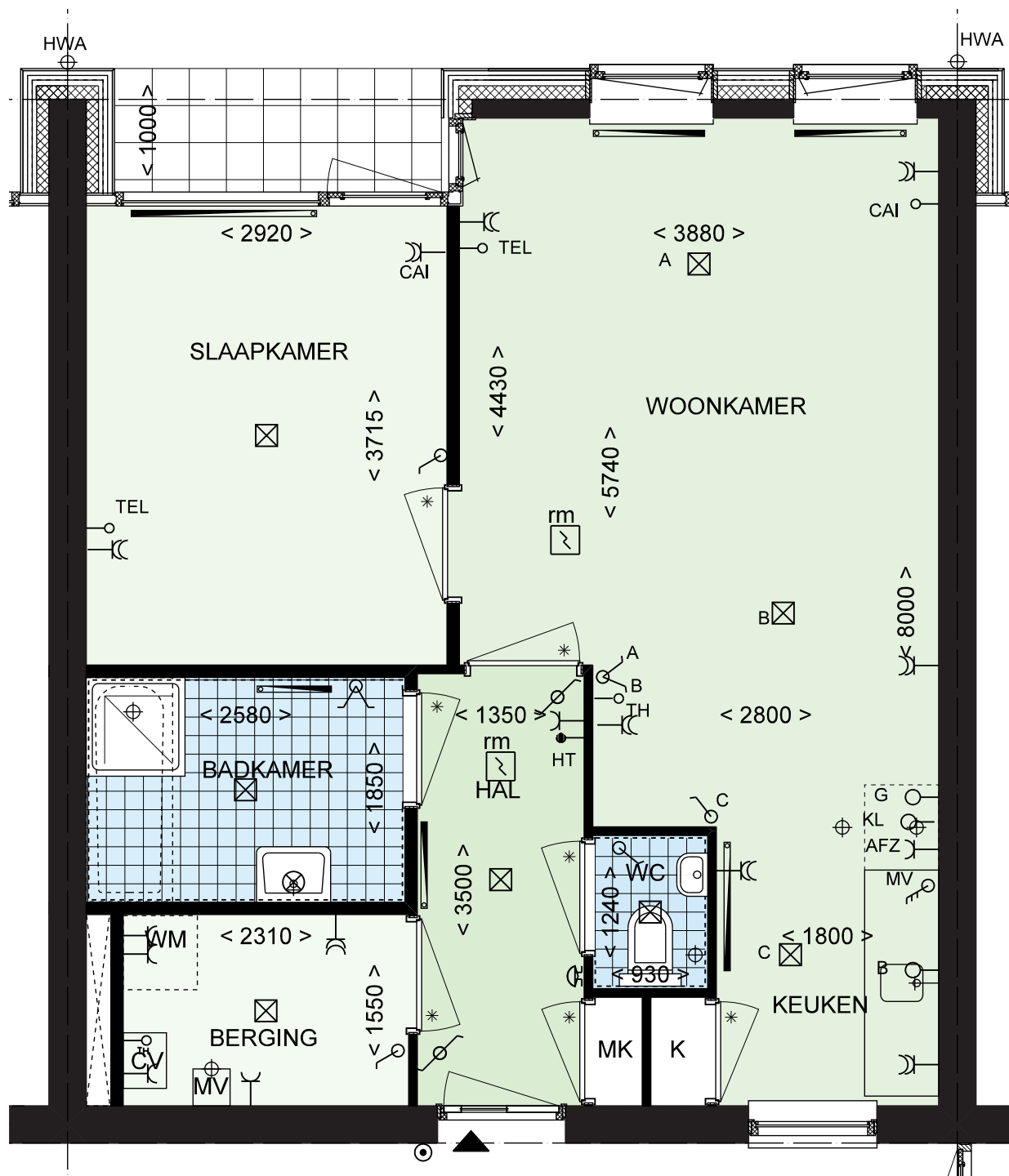
Begane grond

# Plattegronden Appartementen



Bouwnr. 61 en 63

En gespiegeld bouwnr. 60

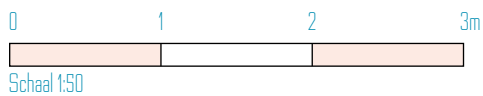
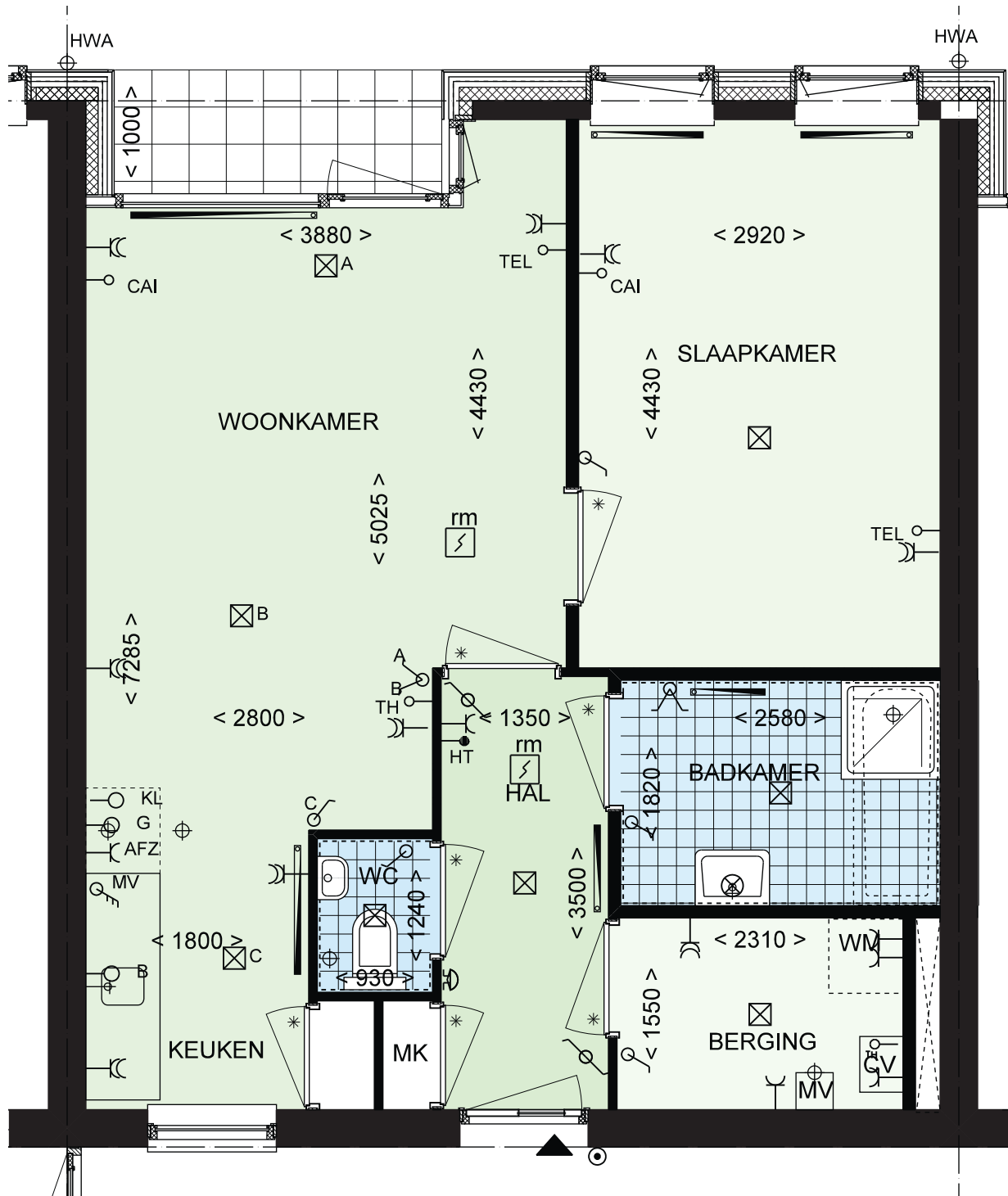


Begane grond

ZUIDEINDE

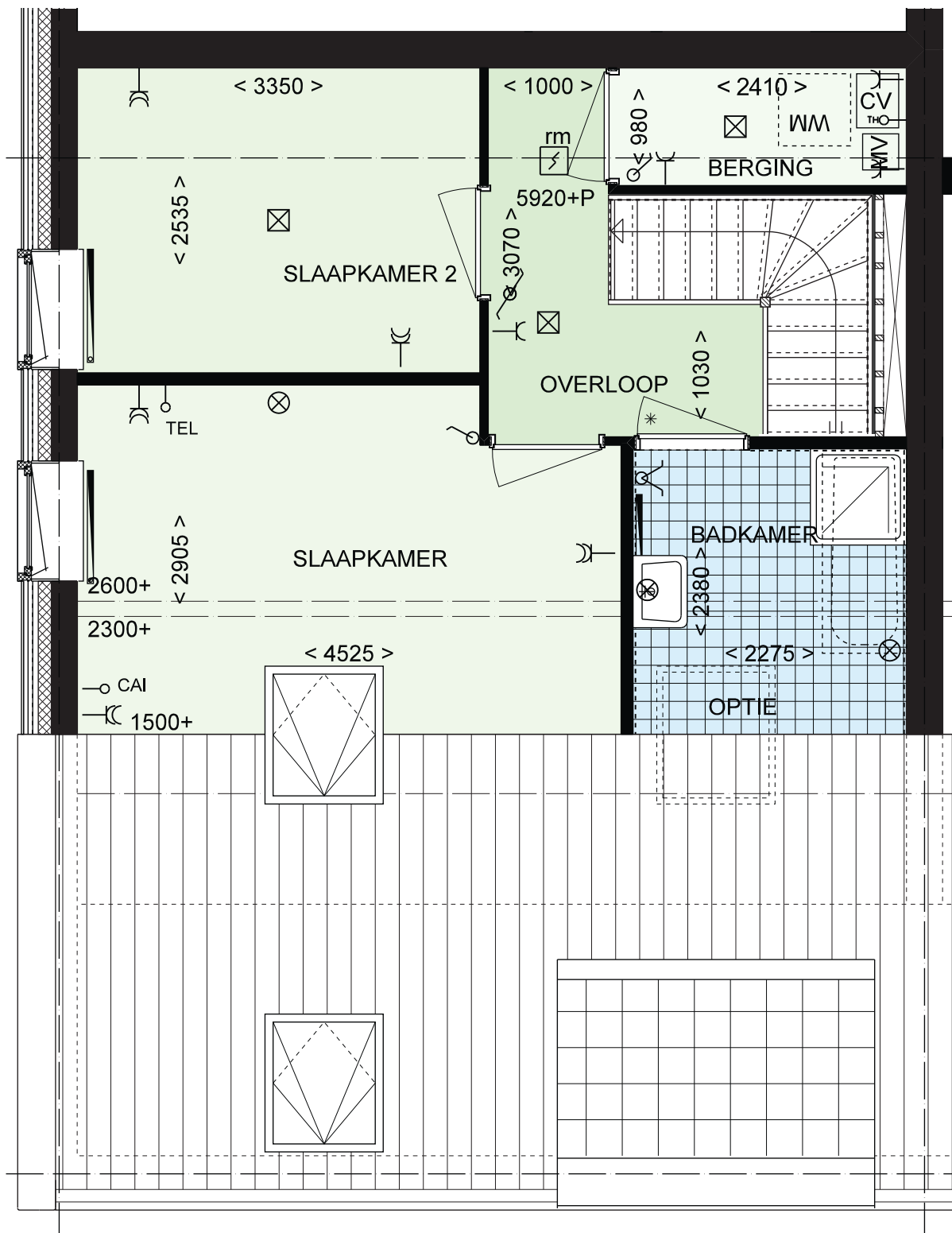
	62

ZUIDEINDE



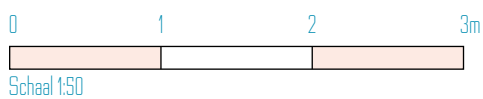
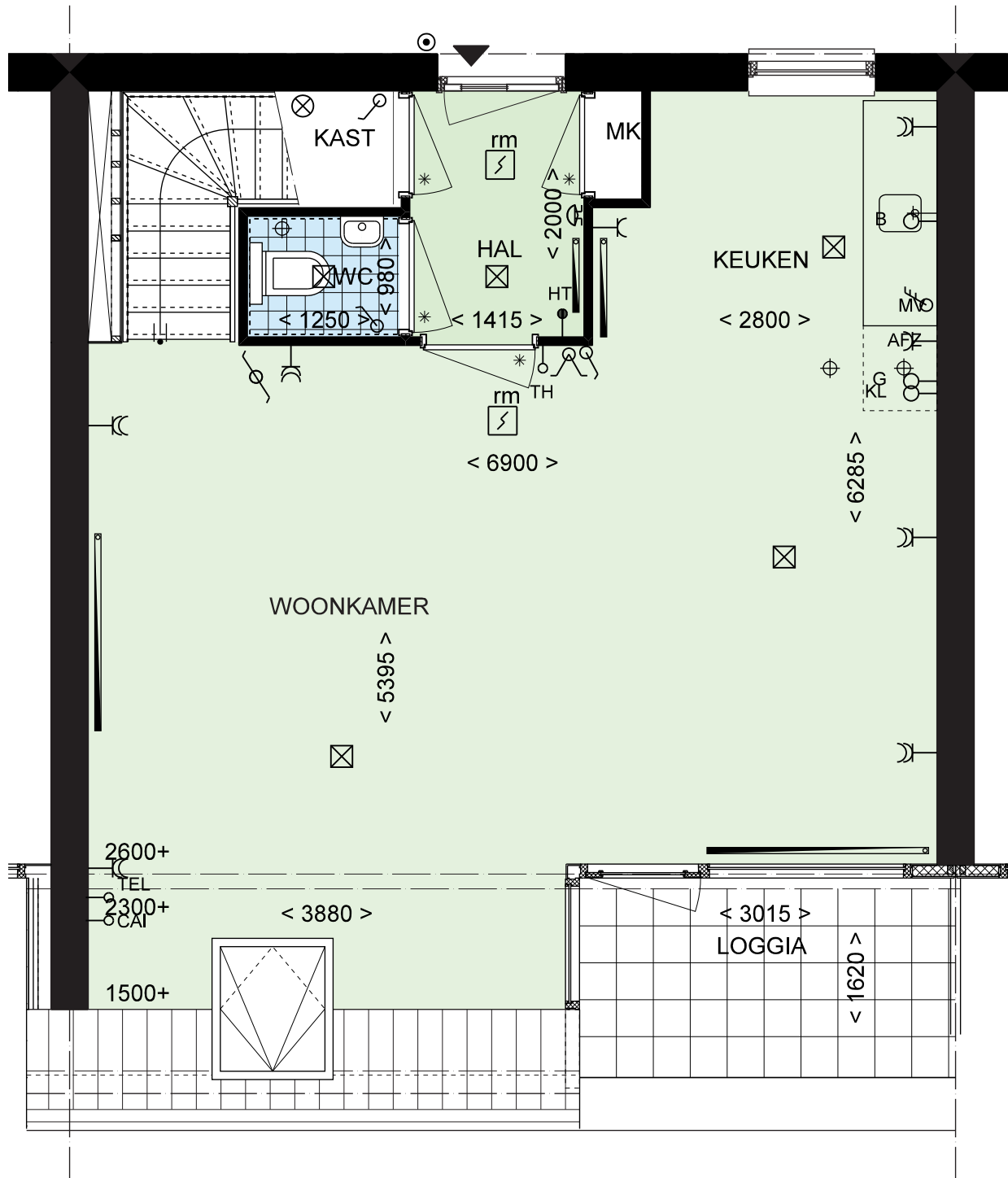
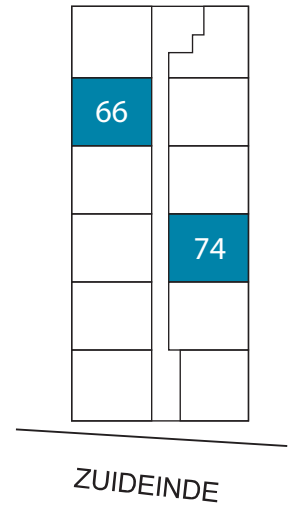




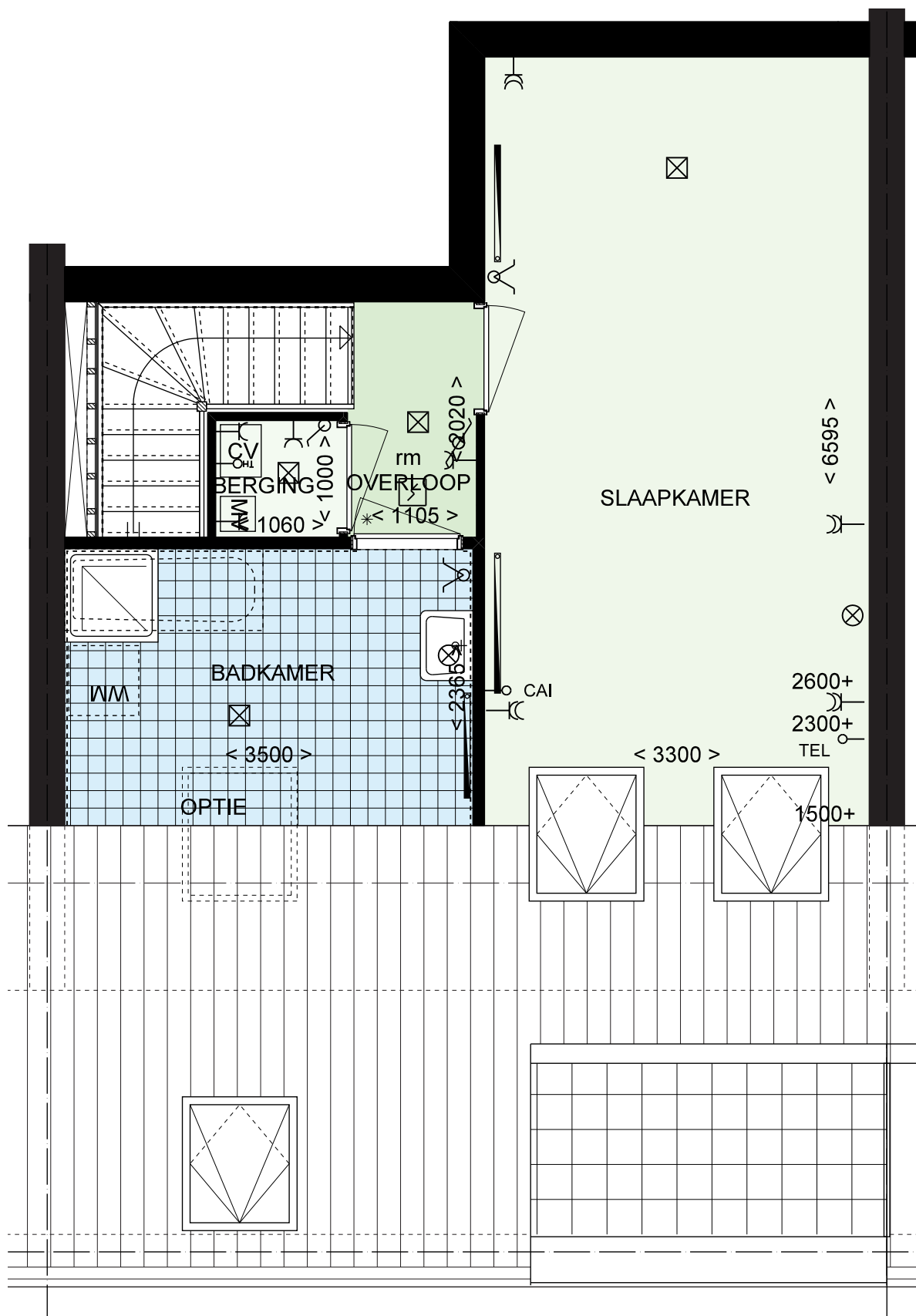


# Plattegronden Appartementen

Bouwnr. 66 en 74

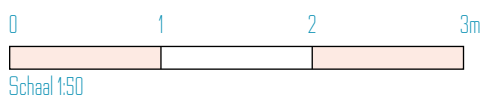
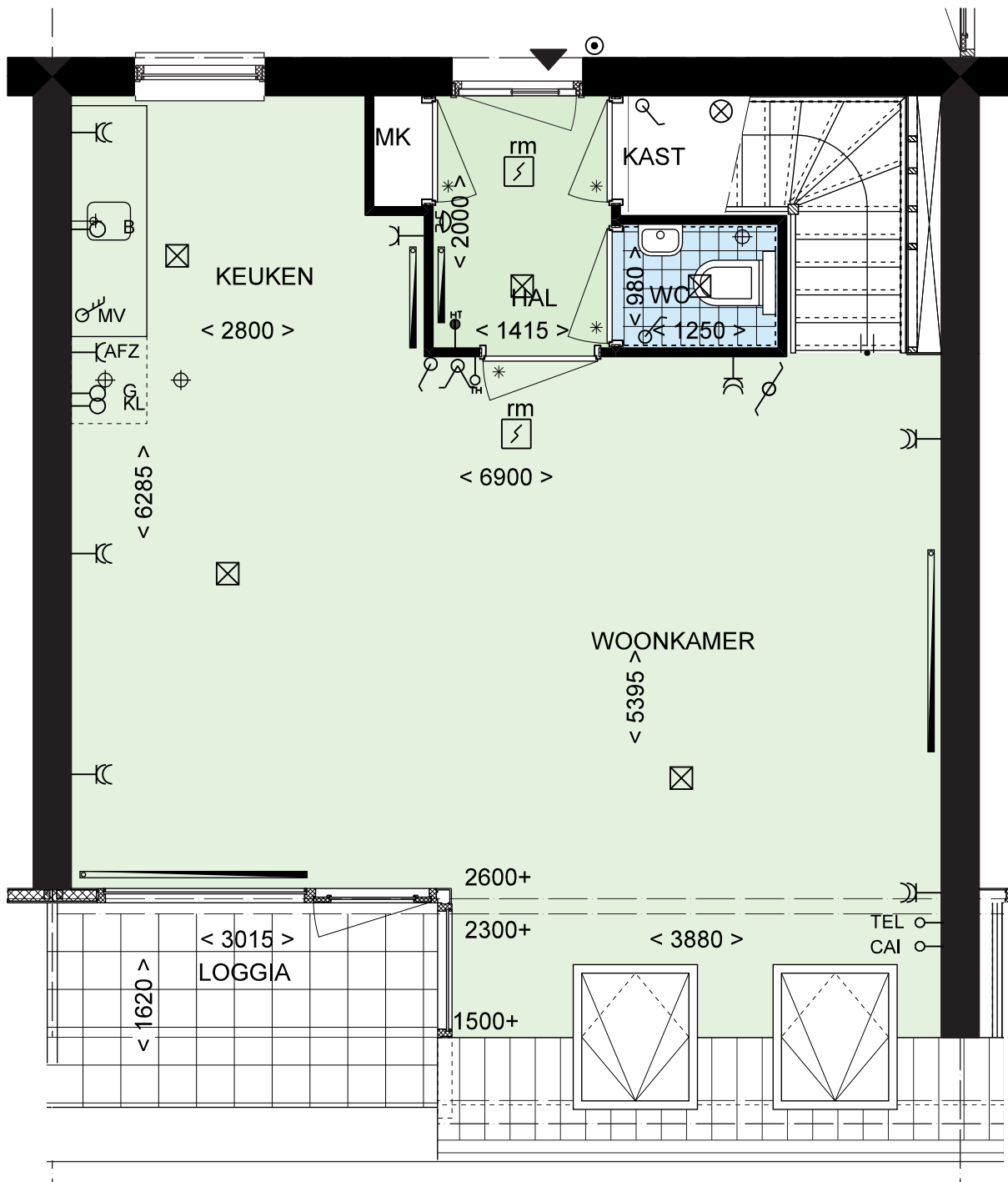
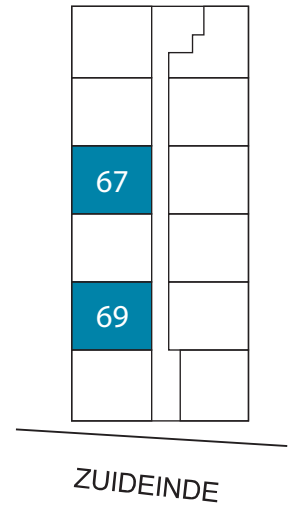


1<sup>e</sup> verdieping

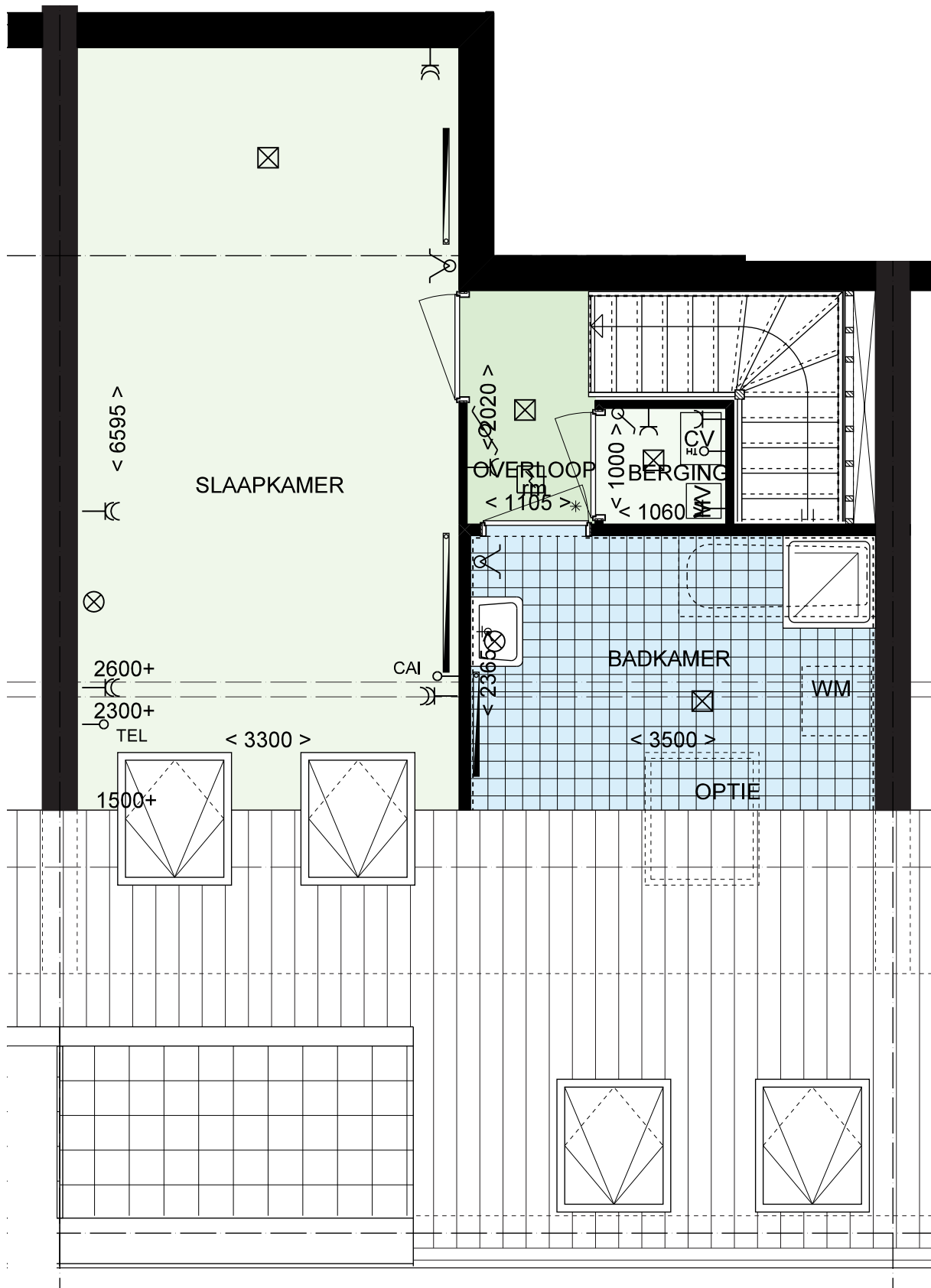


# Plattegronden Appartementen

Bouwnr. 67 en 69



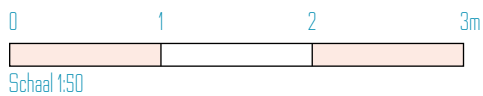
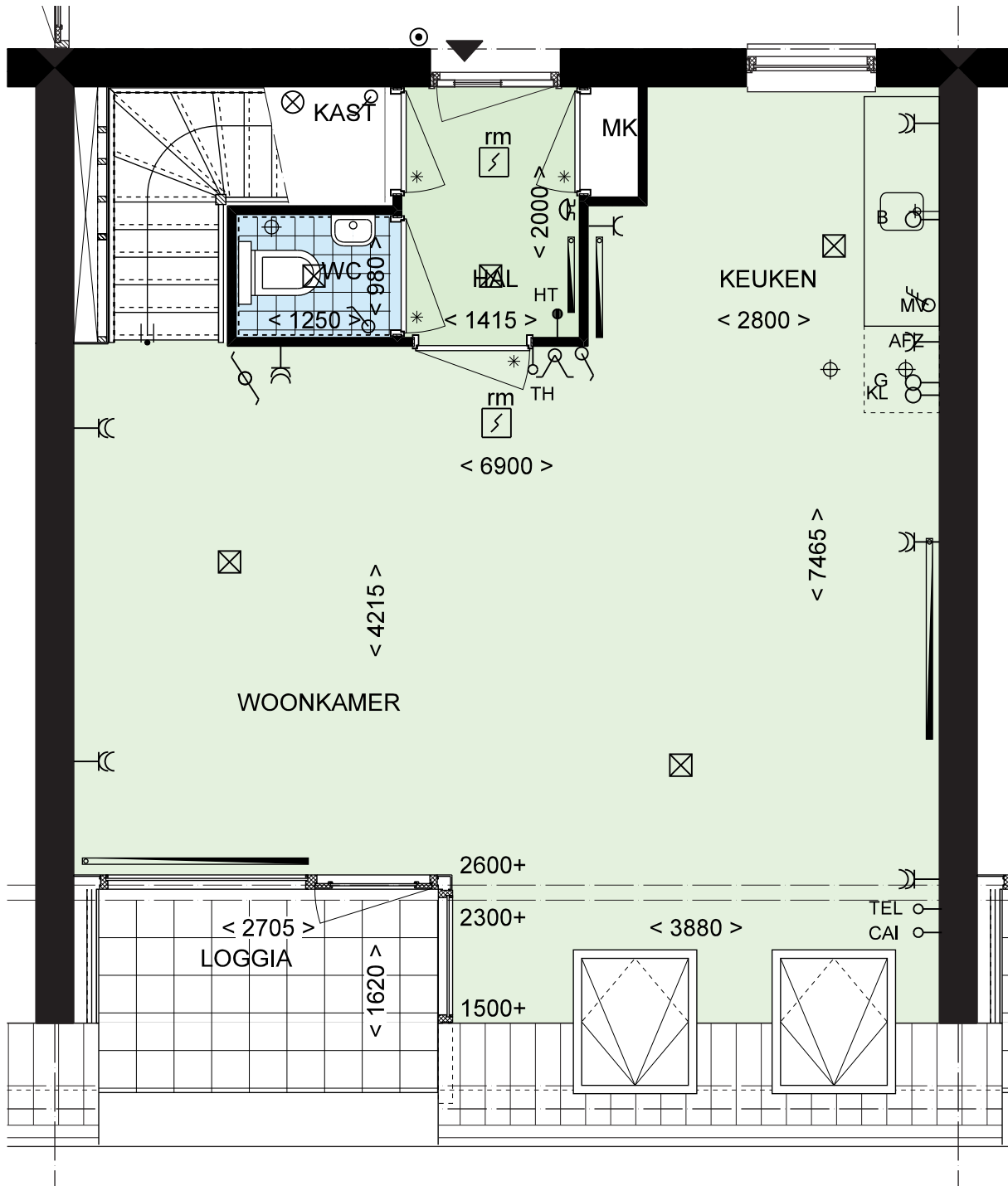
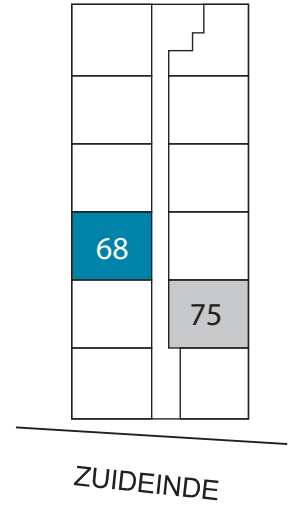
1<sup>e</sup> verdieping



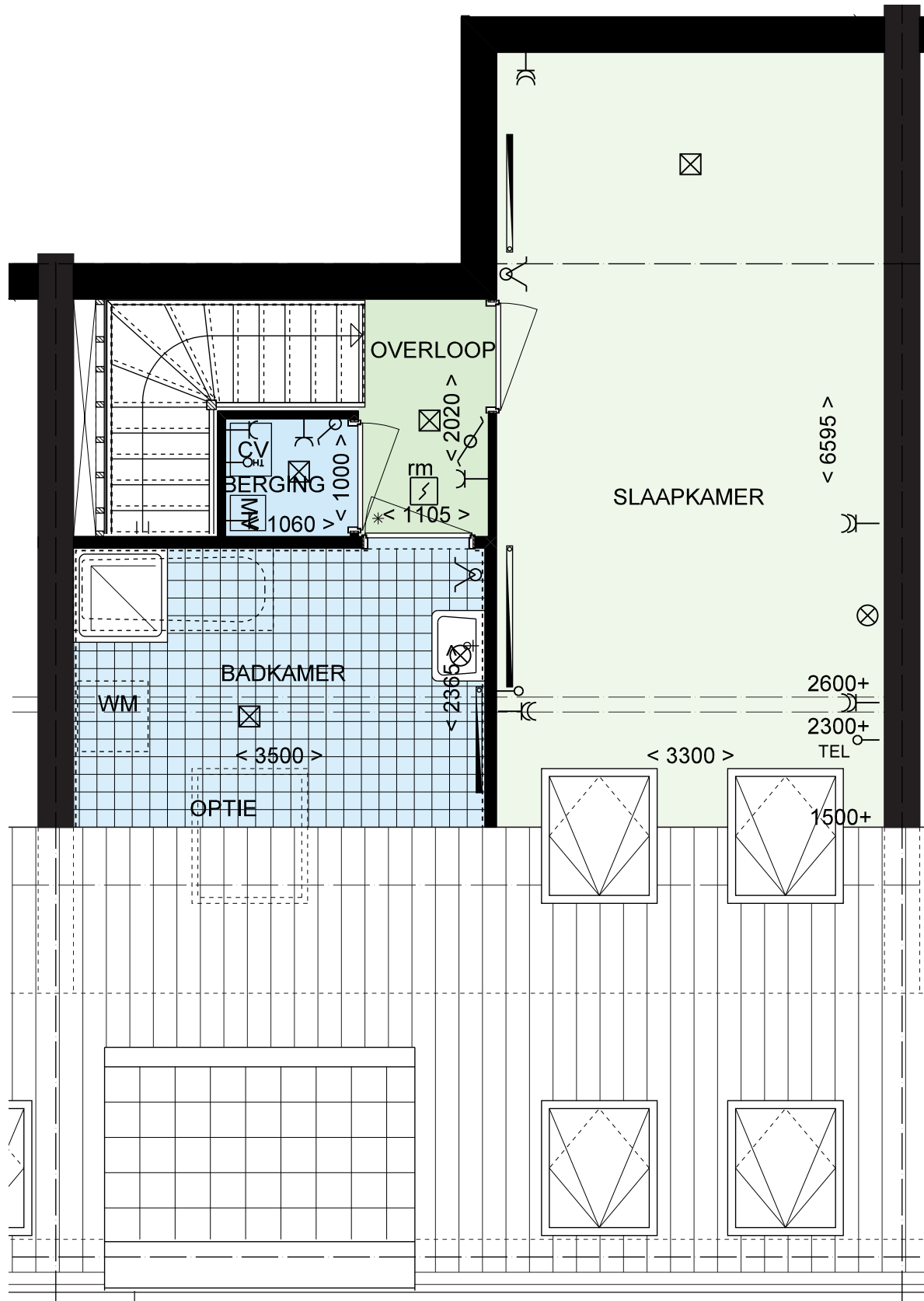
# Plattegronden Appartementen

Bouwnr. 68

En gespiegeld bouwnr. 75

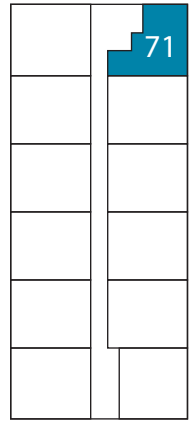


1<sup>e</sup> verdieping

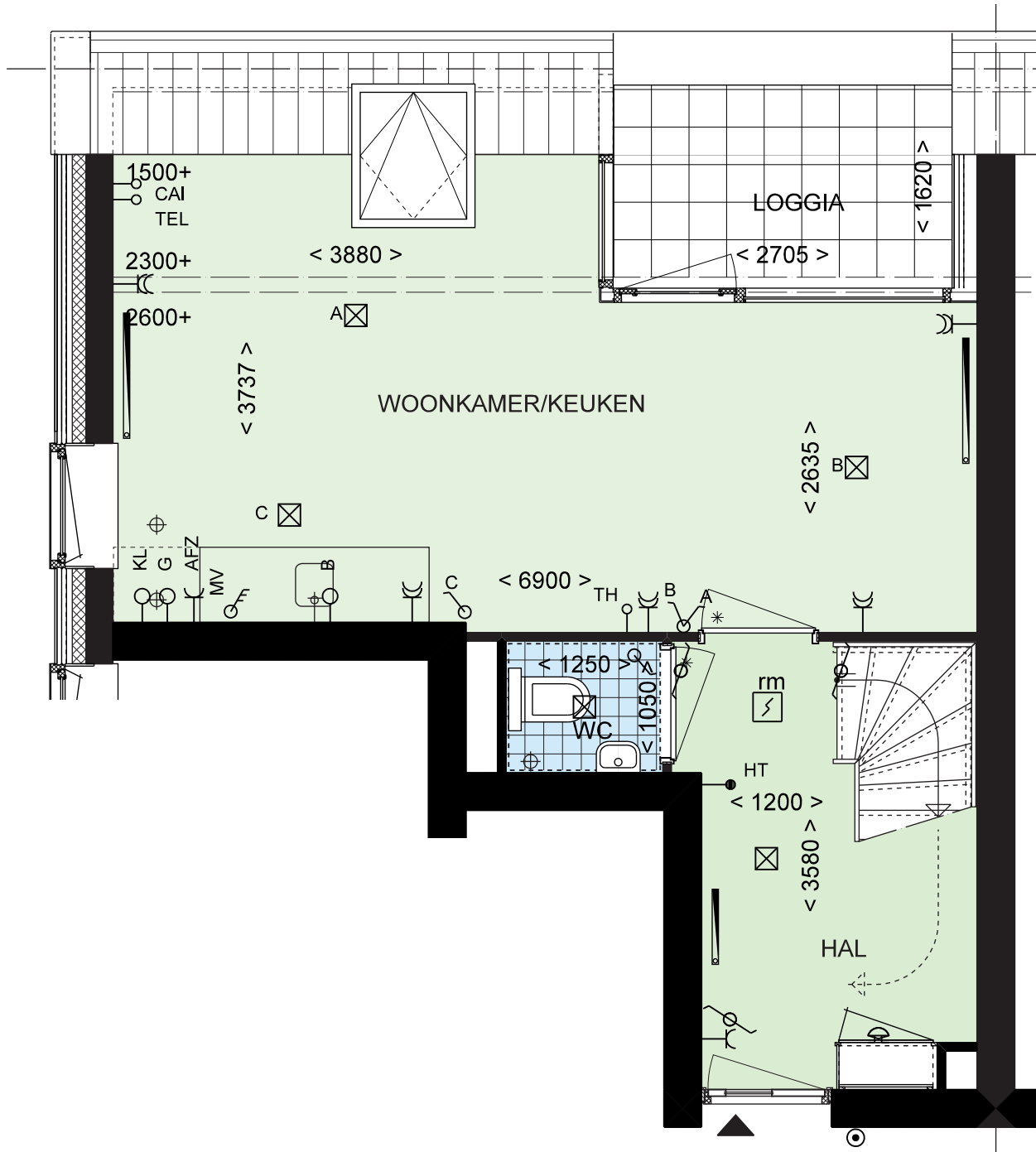


# Plattegronden Appartementen

Bouwnr. 71



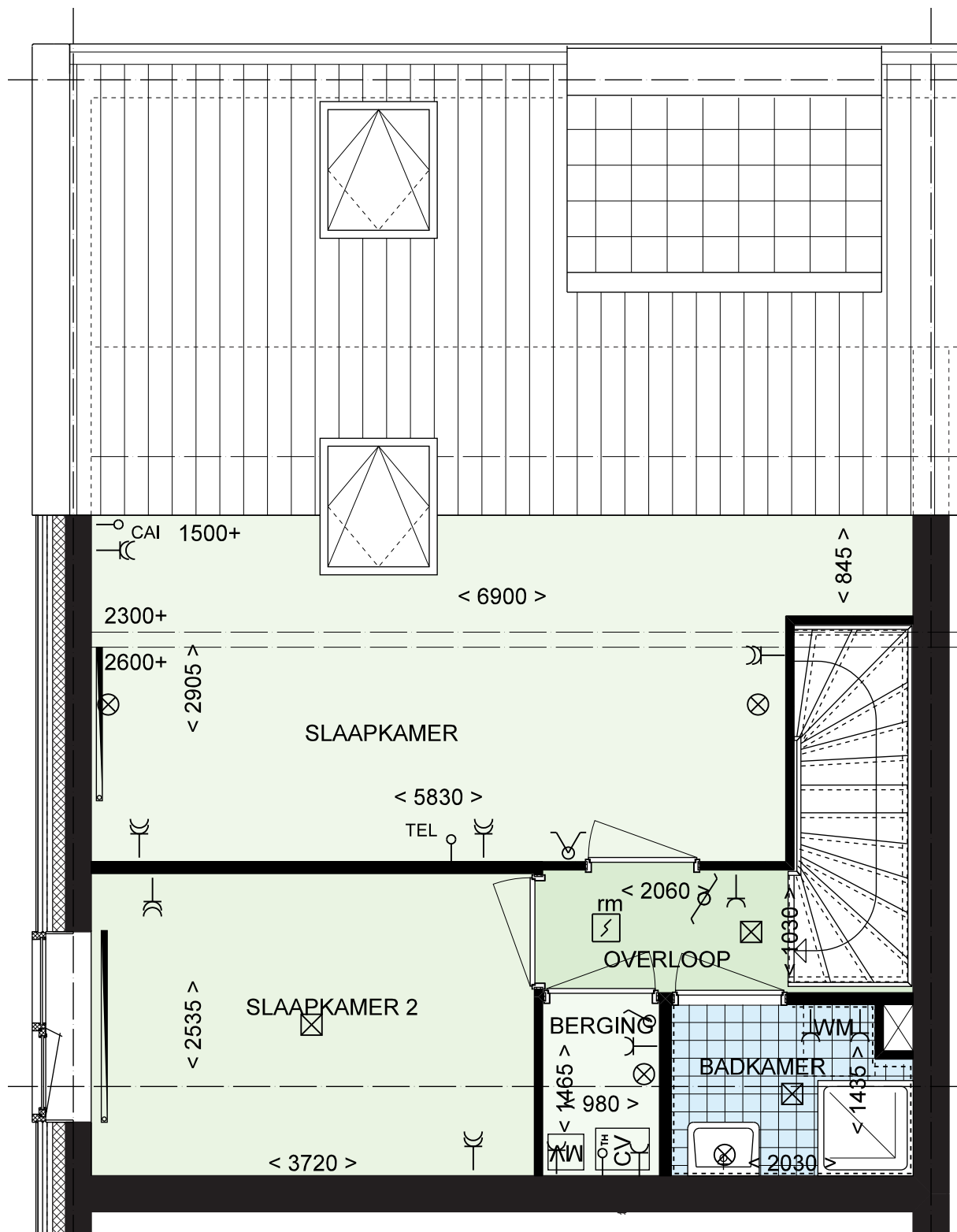
ZUIDEINDE



0 1 2 3m

Schaal 1:50

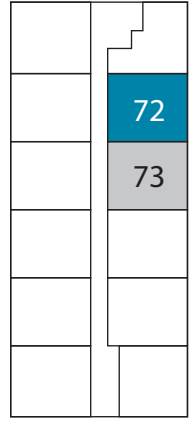
1<sup>e</sup> verdieping



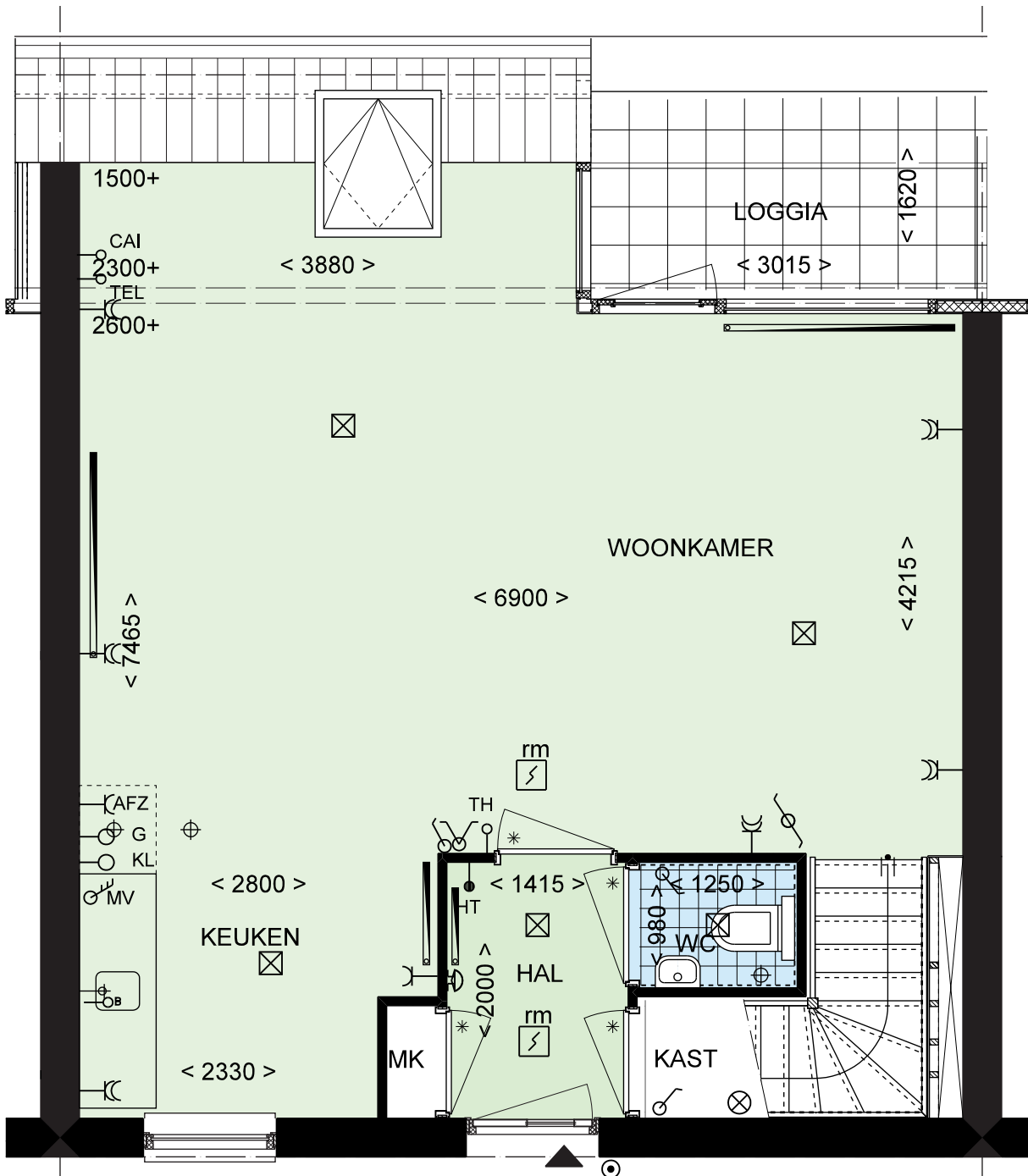
# Plattegronden Appartementen

Bouwnr. 72

En gespiegeld bouwnr. 73



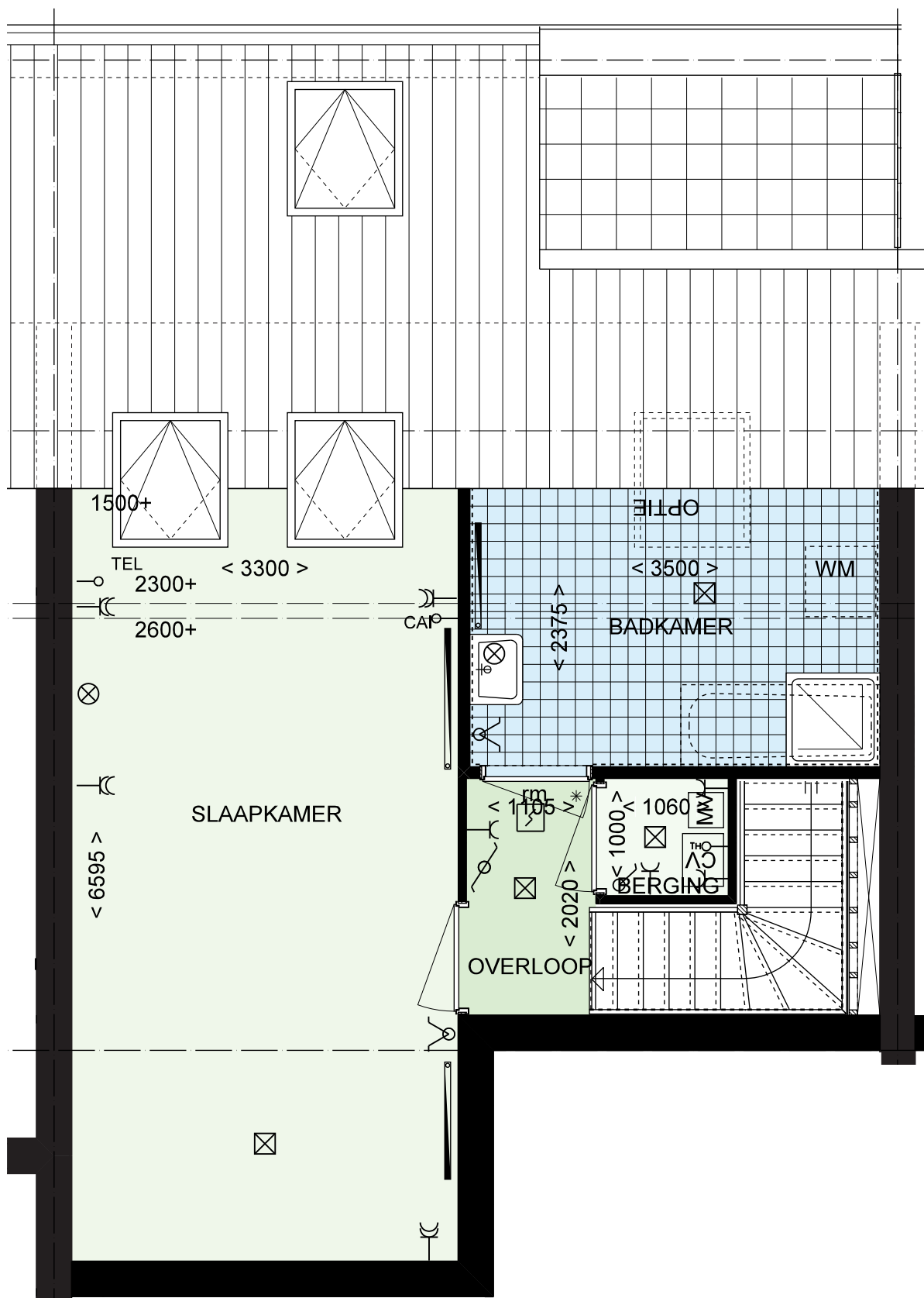
ZUIDEINDE



0 1 2 3m

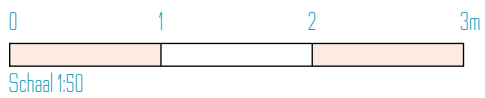
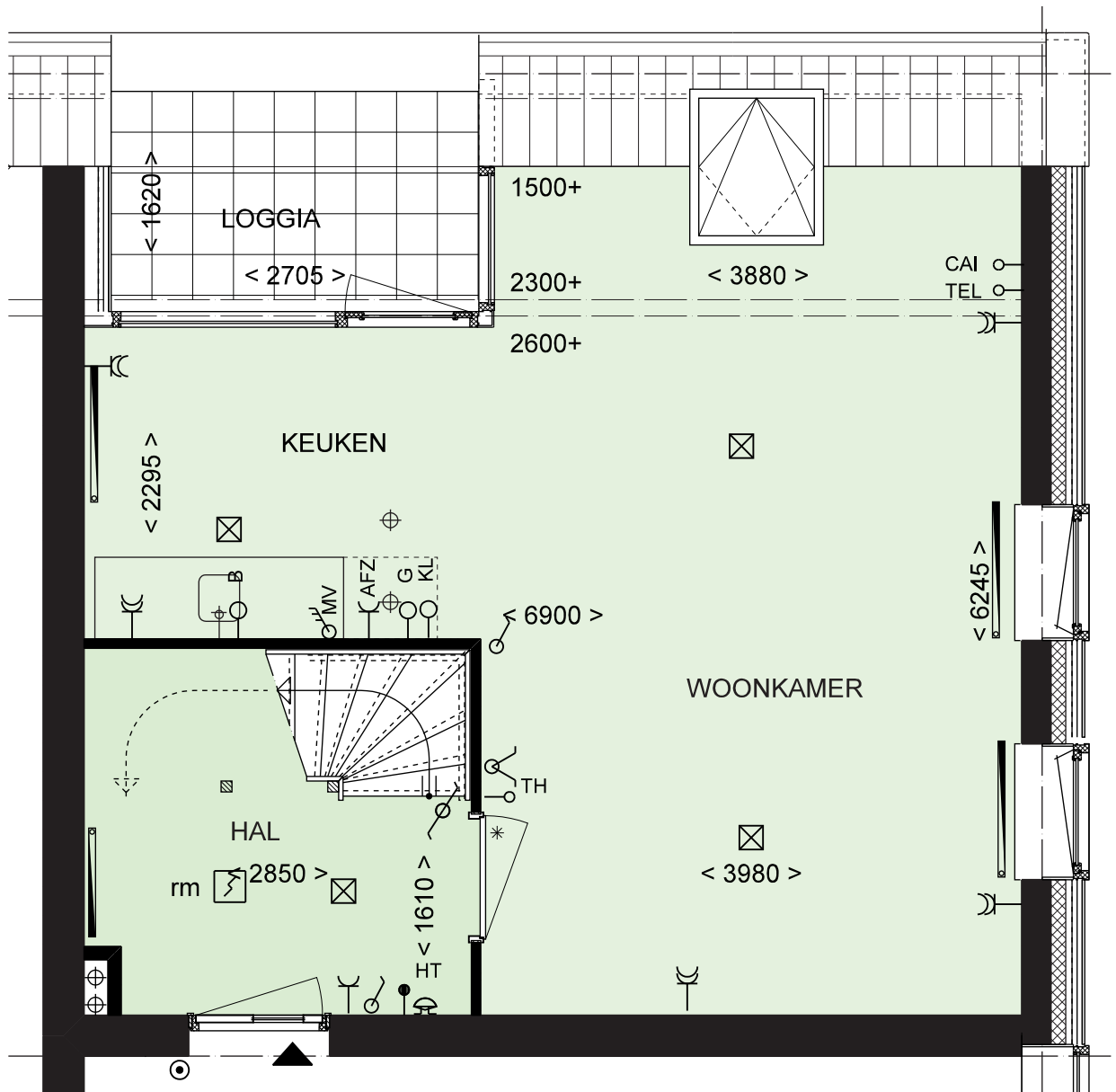
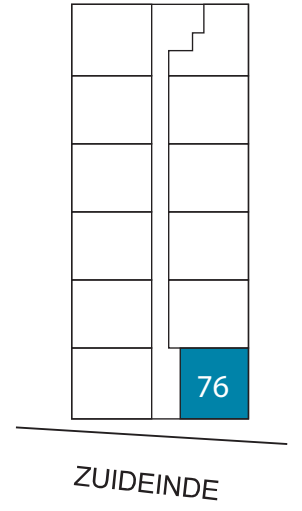
Schaal 1:50

1<sup>e</sup> verdieping



# Plattegronden Appartementen

Bouwnr. 76



1<sup>e</sup> verdieping

